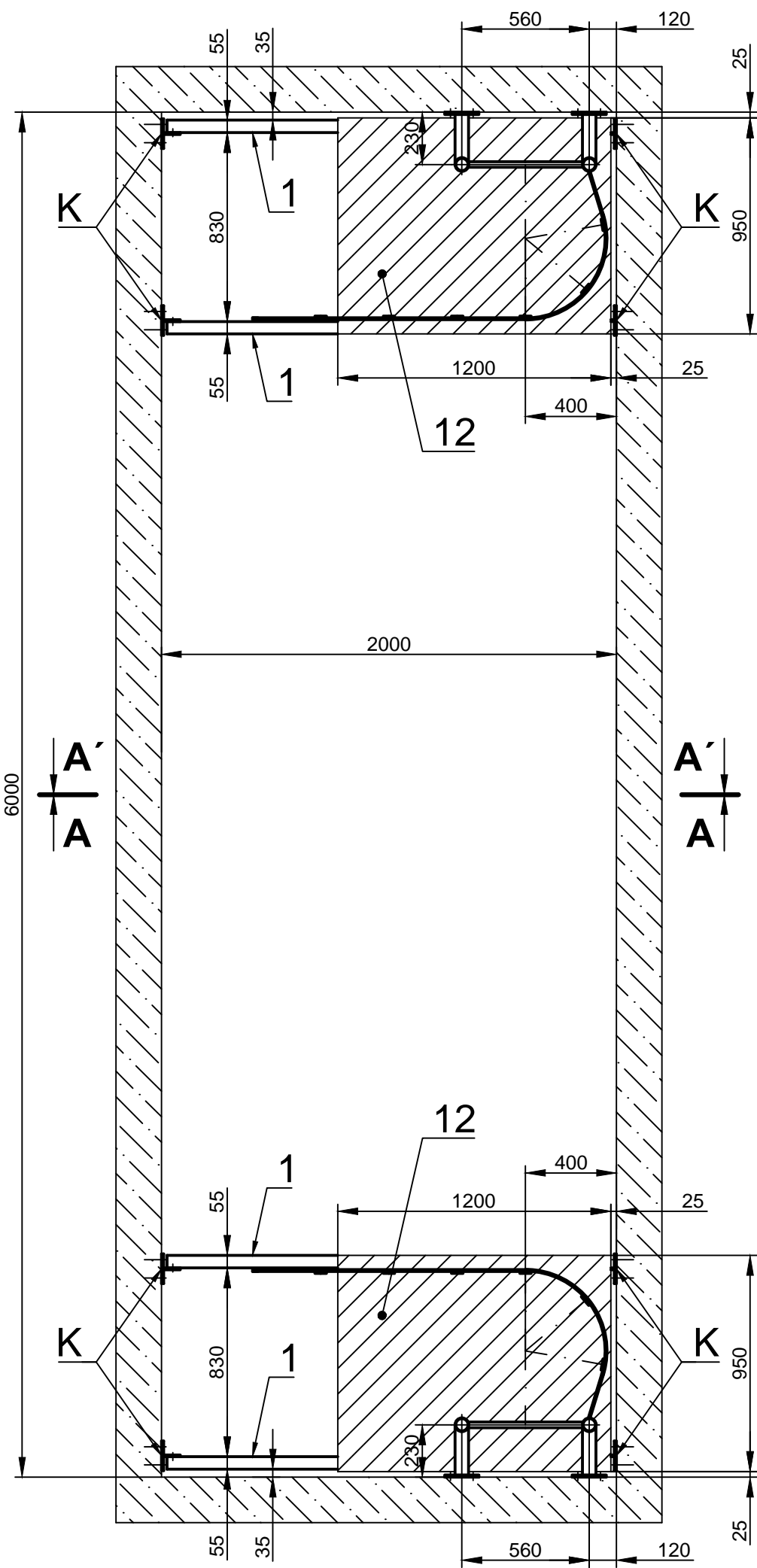


A
B
C
D
E
F
G
H

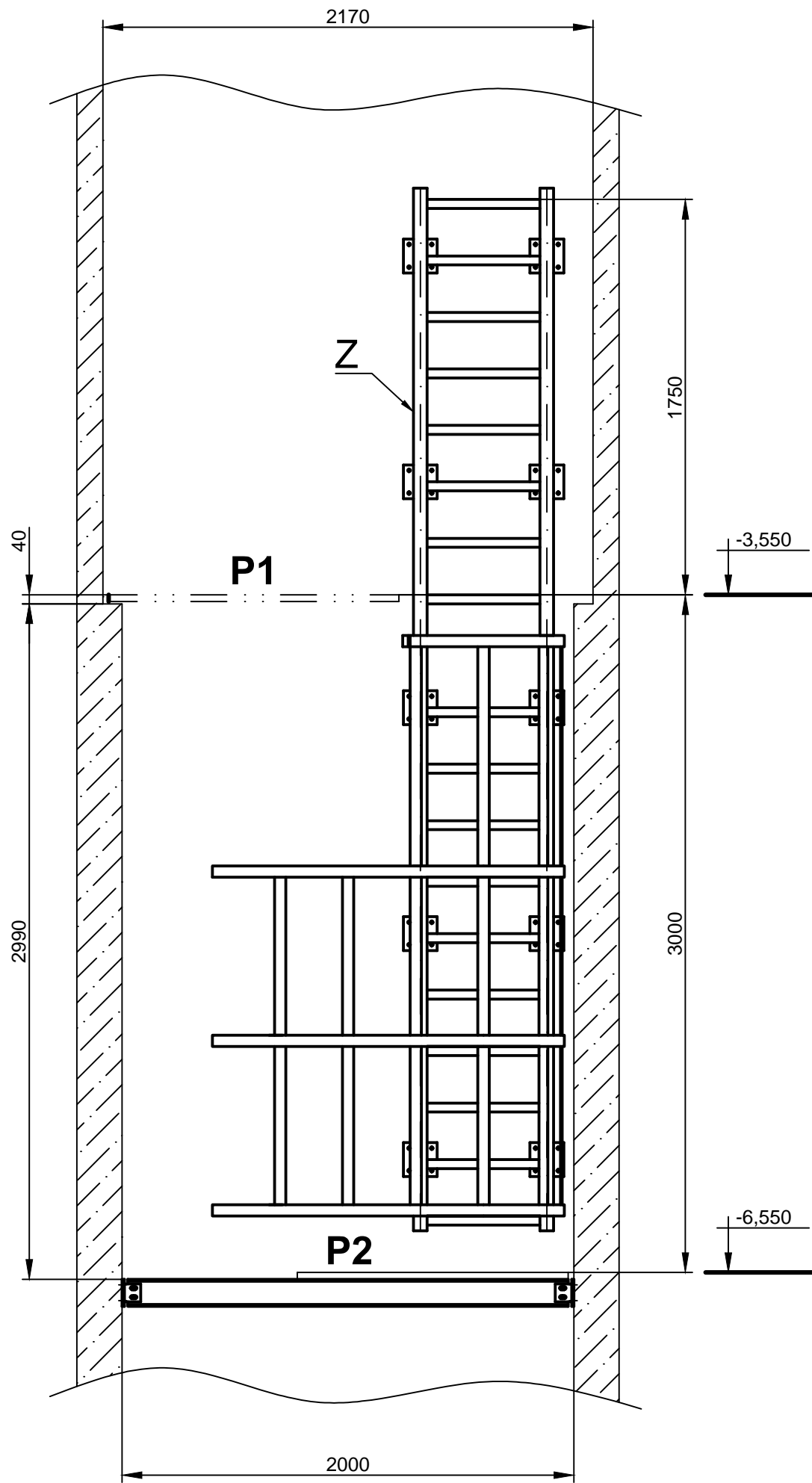
A
B
C
D
E
F
G
H

PŮDORYS

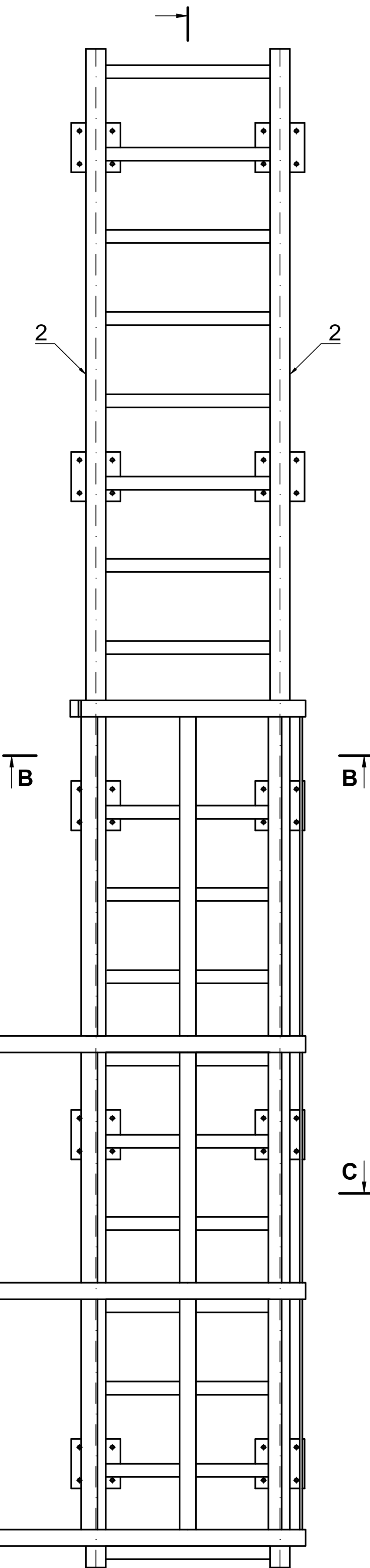


ŘEZ A-A (A'-A')

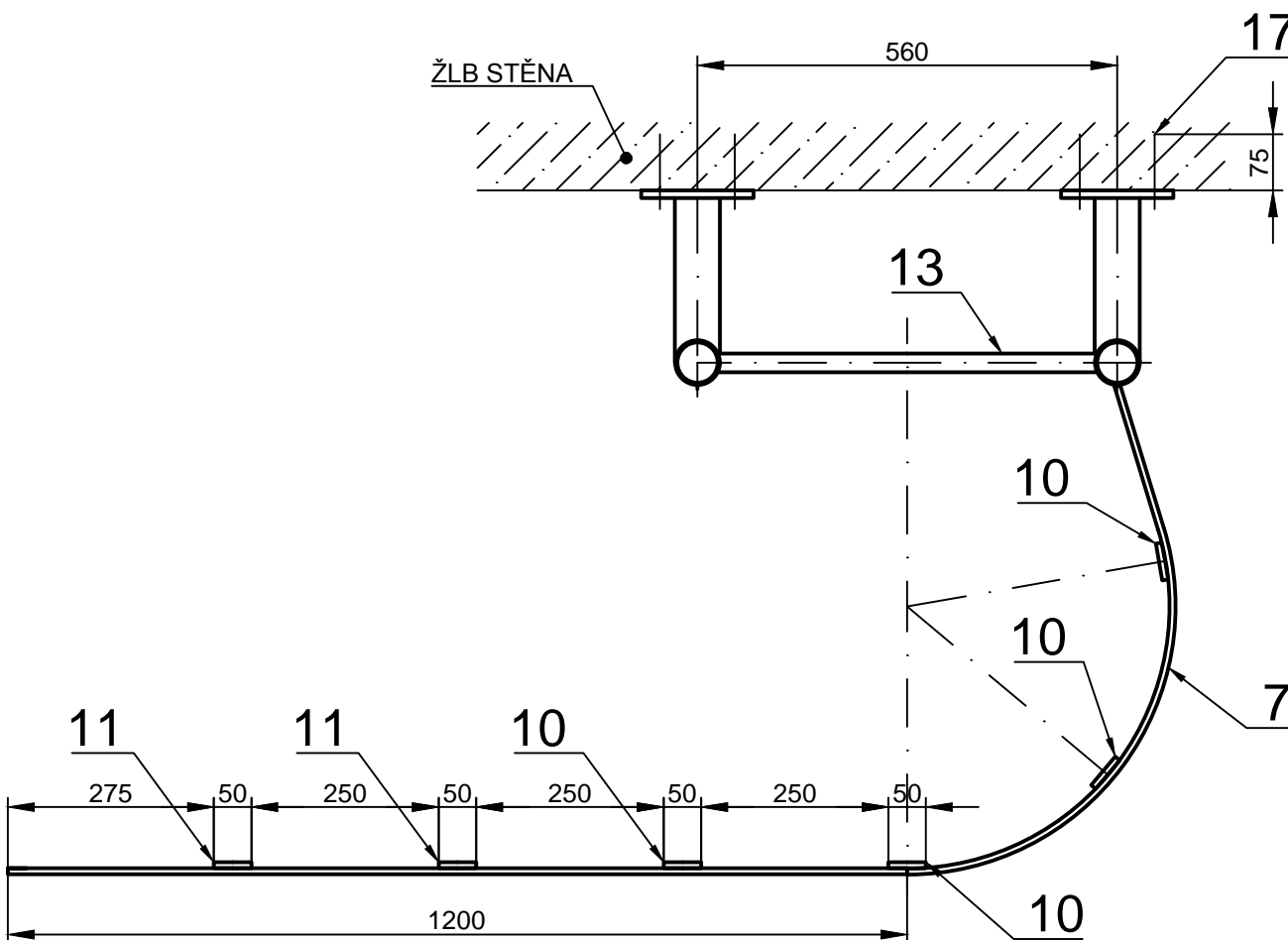
ŘEZ A'-A' JE ZOBRAZEN ZRCADLOVĚ



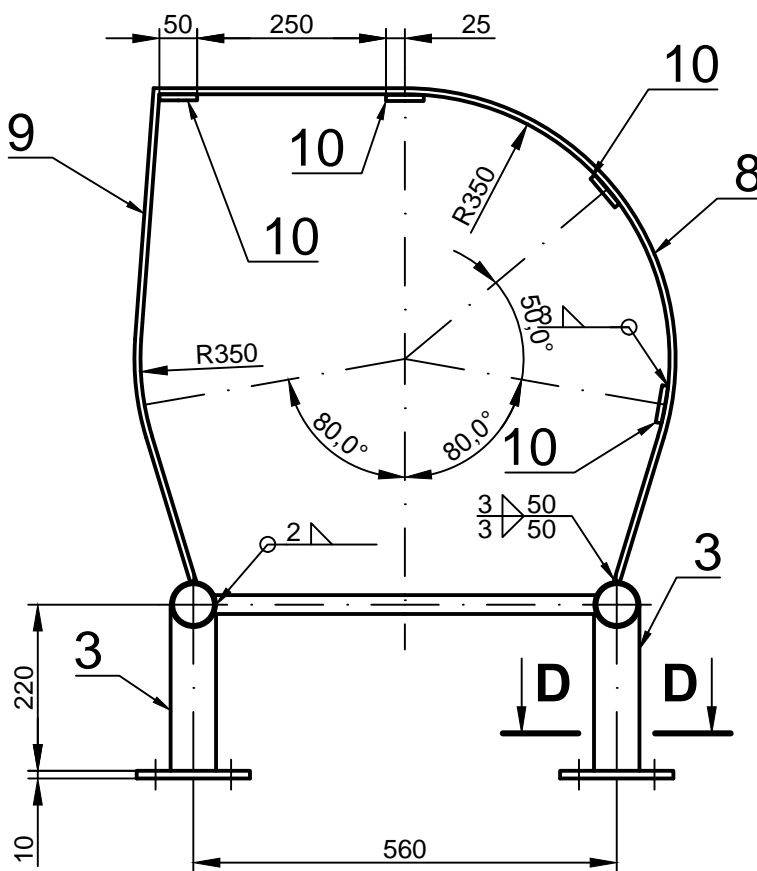
Z - 2ks (1T+1N)
(1:10)



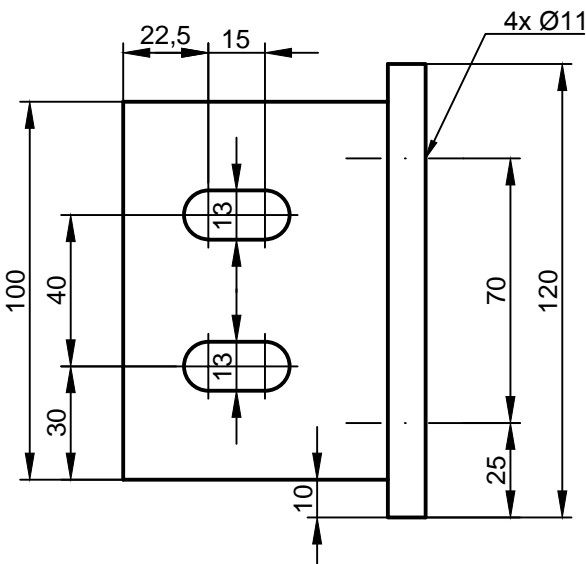
C-C (1:10)



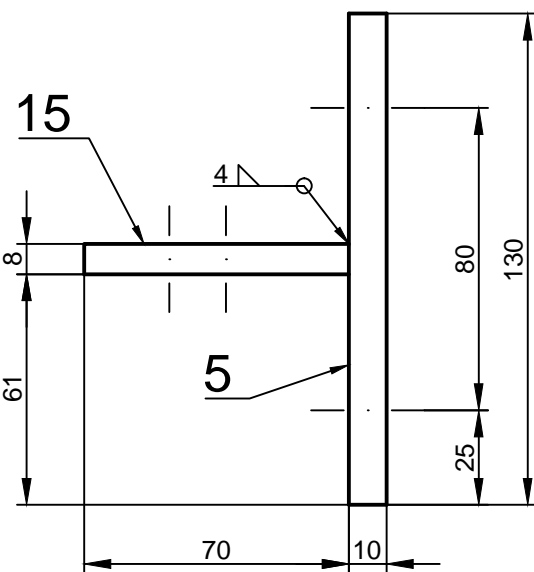
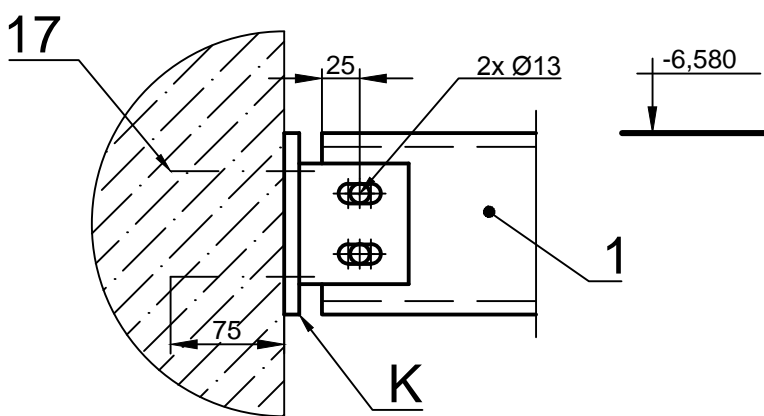
B-B (1:10)



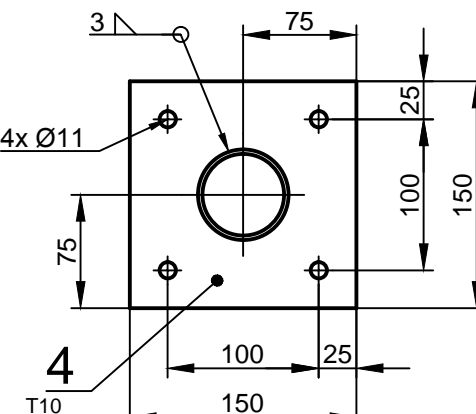
K - 8ks (1:2)



DETAIL KOTVENÍ
NOSNÍKŮ 1 DO STĚN
(1:5)



D-D (1:5)



HIP:		VYPRACOVAL:		Kancelář stavebního inženýrství Botanická 256, 360 02 Dolovice www.ksi.cz E-mail: info@ksi.cz	
Ing. Petr HAMPL		Ing. Martin KOPTA			
LOKALITA: Březová, Karlovy Vary		SÚ: Karlovy Vary			
INVESTOR: Povodí Ohře, státní podnik					
STAVBA:		VD Březová		FORMAT A1	
		oprava podest návodních strojoven		DATUM 30. 11. 2017	
				CĚL TECHNICKÁ POMOC	
				Č. ZAK. 256 / 2017	
NÁZEV:		MĚŘÍTKO:		Č. VÝKRESU:	
Podesty s žebříky P2 (–6,550 m)		1: 25		090–17–102	